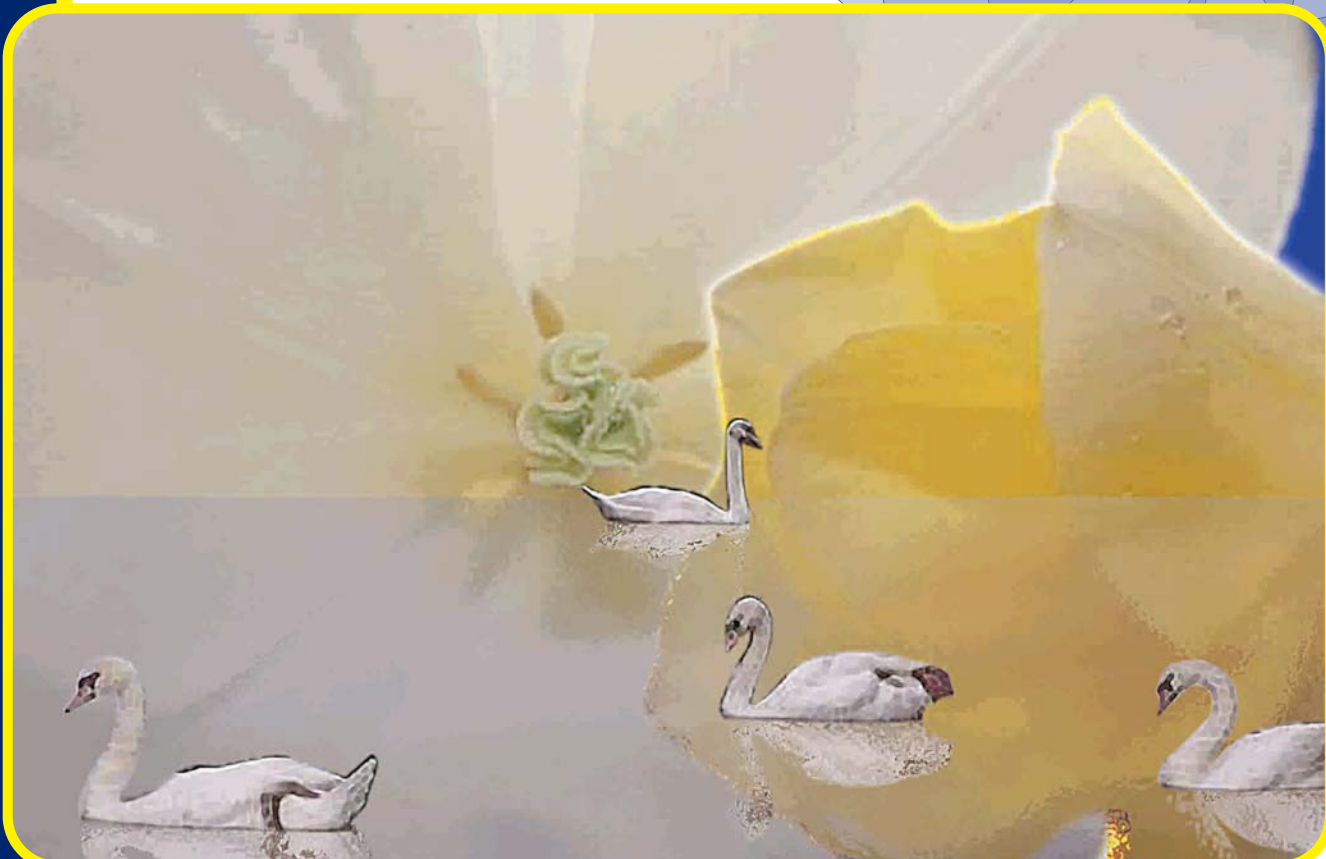




# SANI-BIN

*il contenitore di smaltimento per sacchetti igienici*



l  
i  
n  
e  
a  
  
a  
r  
r  
e  
d  
a  
b  
a  
g  
n  
o

# Sani-Bin



**Materiale:**  
**Abs bianco**

**Accessori:**  
**enzimi e polveri per l'interno**

**Garanzia: 10 anni**  
**Dimensioni: 580 x 420 x 130 mm**

Talvolta i trattamenti per contenitori igienici creano complicazioni, piuttosto che facilitare l'uso e lo smaltimento.

Treatments liquidi o in polveri possono essere origine di gravi problemi:

- aumenta la quantità di rifiuti, aumentando costi per trasporto e collocazione
- i trattamenti liquidi sono ingombranti e difficili da usare
- liquidi e polveri chimiche possono essere altamente inquinanti
- il miscuglio di polveri con liquidi può essere caustico o tossico

La **SOLUZIONE** c'è.

La **SOLUZIONE** è una gamma di prodotti di origine naturale, non tossica, sicura, senza rischi per lo smaltimento, lo stoccaggio e la sistemazione.

**TBT** è LA soluzione granulare ai trattamenti di sanificazione e igienizzazione.

Racchiuso in sacchetti con microfori e comprendente il biociclo naturale e la fragranza, **TBT** è di facile utilizzo con bassi costi operativi, esposizione ridotta dell'operatore e un'efficacia fino a 8 settimane.

prevenzione della proliferazione di agenti patogeni, **TBT** è specificamente efficace in contenitori senza fodera.

La forma granulare assicura la massima superficie di assorbimento per l'azione degli ingredienti attivi e il rilascio del vapore.

**TBT** rappresenta il più recente ritrovato biotecnologico dell'azienda leader del settore in Europa e sempre attiva nella ricerca di soluzioni naturali.

Viene fornito in confezioni multidose.

**CRD** è un trattamento in polvere studiato per l'eliminazione di odori, la prevenzione della proliferazione di agenti patogeni e la riduzione dei residui tossici. Consiste in una miscela di vapori, potenti e naturali, antisettici, concentrati in una polvere finissima che assicura la copertura di tutta la superficie del Sani-Bin.

**CRD**, in test di laboratorio e prove commerciali, ha dimostrato di superare in prestazioni tutti i trattamenti liquidi convenzionali; è risultato anche il più efficace e facile da usare.

Viene fornito in scatole multidose, in pratici sacchetti a strappo.



- testato anti-Epatite B
- facile utilizzo naturale
- efficace su tutta la superficie del Sani-Bin

**TBT**



- testato anti-Epatite B
- facile utilizzo
- non tossico
- efficace in modo naturale
- sicuro per l'operatore e il cliente

